



EasyTeleMed
HOME



L'APP PER I PAZIENTI

EasyTeleMed Home è l'**applicazione mobile certificata CE di EasyTeleMed** (dispositivo medico in classe II/A secondo il Regolamento MDR UE 2017/745) per l'**acquisizione autonoma dei parametri vitali dal paziente** e l'**invio automatico e immediato verso EasyTeleMed EMR Plus certificata** o qualsiasi altra cartella clinica elettronica.

EasyTeleMed Home ha un'**interfaccia grafica user-friendly**: tramite **promemoria audio-visivi**, ricorda al paziente quando acquisire le misure secondo il piano di cura personalizzato e lo guida nell'esecuzione corretta delle attività, fornendo riscontro immediato

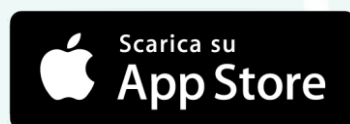
sull'esito. È possibile, inoltre, registrare misure al di fuori dal piano di cura e rispondere a questionari.

L'acquisizione dei parametri vitali avviene tramite **sensori biomedicali Bluetooth** ed è, quindi, automatica, eliminando gli errori dovuti alla trascrizione manuale. L'inserimento manuale è, comunque, sempre garantito. È automatica anche l'immediata trasmissione dei dati raccolti alla piattaforma cloud.

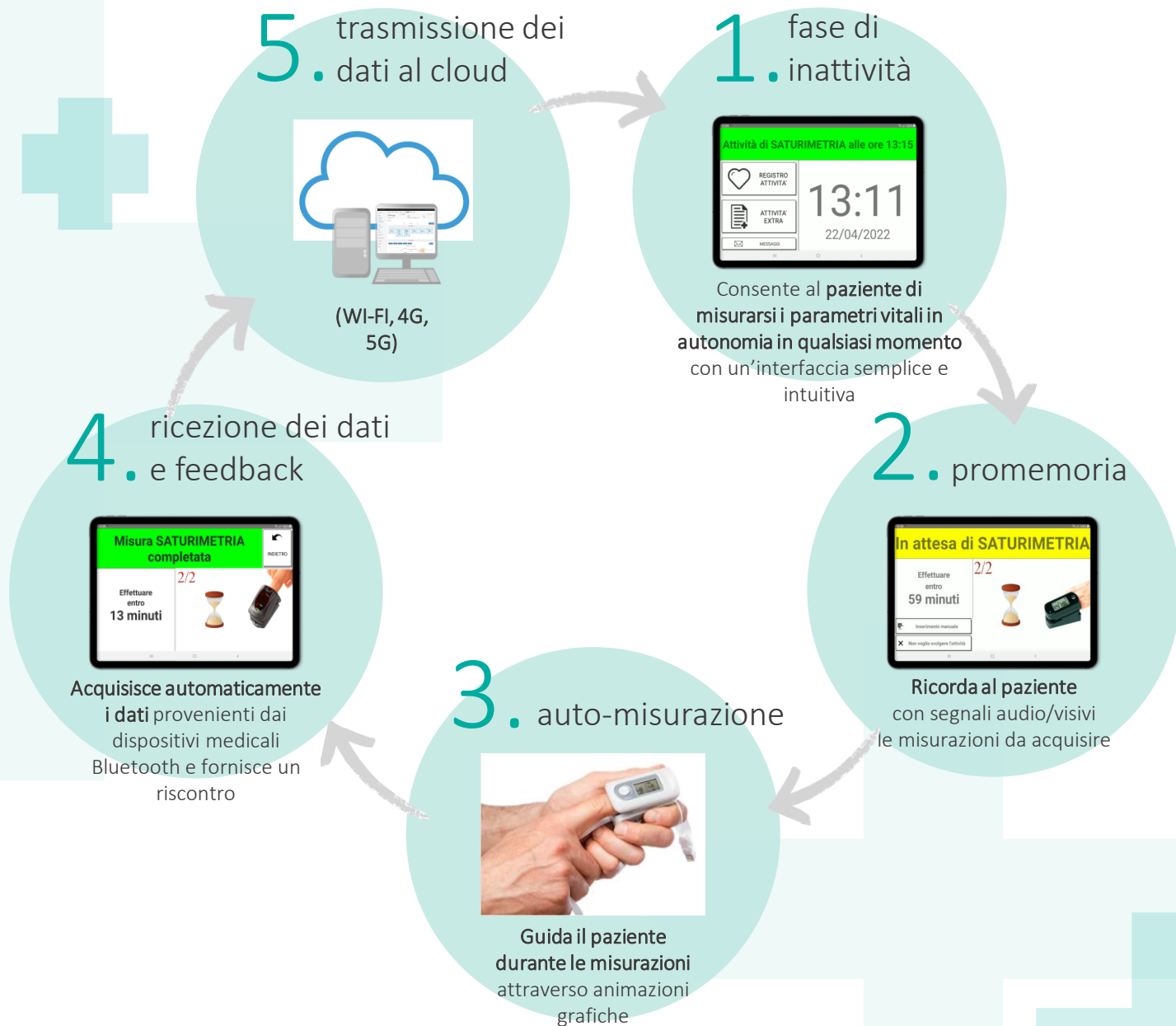
EasyTeleMed Home è disponibile in versione stand-alone (applicazione mobile) e in versione kit, composto da un tablet con applicazione installata ed un insieme di sensori biomedicali Bluetooth.

CARATTERISTICHE PRINCIPALI

- ✓ Interfaccia utente semplice ed intuitiva in grado di guidare il paziente durante l'esecuzione delle misure in autonomia
- ✓ Promemoria audio-visivi per attività pianificate nel piano di cura
- ✓ Elevato numero di sensori biomedicali Bluetooth già supportati
- ✓ Possibilità di integrare qualsiasi sensore Bluetooth
- ✓ Capacità di acquisizione e memorizzazione di misure previste ed extra agenda provenienti dai sensori medici in dotazione
- ✓ Inserimento manuale delle misurazioni
- ✓ Possibile integrazione con qualunque cartella clinica elettronica
- ✓ Inoltro delle misure ricevute verso EasyTeleMed EMR Plus o cartella clinica elettronica tramite connessione sicura HTTPS
- ✓ Possibilità di visualizzare lo storico delle misure effettuate
- ✓ Televisite
- ✓ Soluzione completamente wireless, utilizzabile anche in mobilità
- ✓ Supporto di questionari di valutazione
- ✓ Supporto di notifiche push per avere immediati aggiornamenti da EasyTeleMed EMR Plus o dalla cartella clinica elettronica



FLUSSO OPERATIVO



PARAMETRI MISURABILI

Possibilità di integrare nuovi parametri vitali

	FREQUENZA CARDIACA
	PRESSIONE
	GLICEMIA
	QUESTIONARI
	PESO
	SPO2
	TEMPERATURA
	AUSCULTAZIONE
	ATTIVITÀ FISICA

DISPOSITIVI SUPPORTATI

Possibilità di integrare nuovi sensori Bluetooth

PRESSIONE	A&D UA-651BLE, A&D UA-767PBT-CI, TAIDOC TD-3128
SPO2	GIMA OXY10, MIR SPIROTEL II, NONIN 3230, TAIDOC TD-8255
GLICEMIA	ACCU-CHEK GUIDE
PESO	A&D UC-351PBT-CI, A&D UC-352BLE, OMRON VIVA HBF-222T
TEMPERATURA	TAIDOC TD-1241
AUSCULTAZIONE	MINTTI SMARTHO-D2
ATTIVITÀ FISICA	TICWATCH C2

